

# Eine Kirsche reist Richtung Mond

Märchen mit Musik am Samstag.

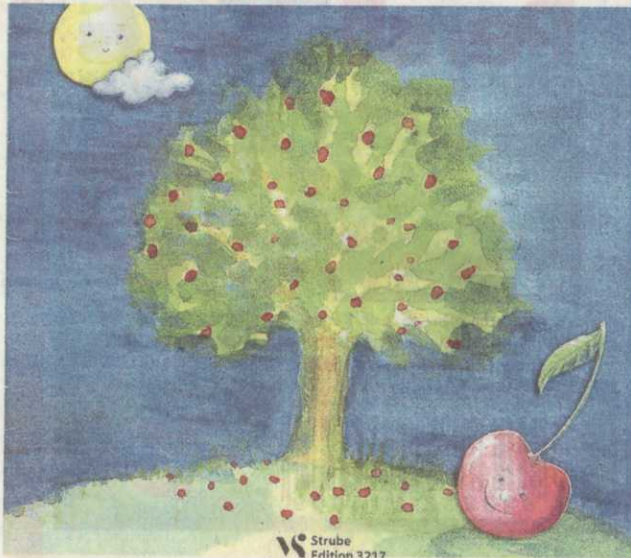
Werne. Ein Märchen mit Musik – nicht nur – für Kinder veranstaltet die Stiftung Musica Sacra Westfalica im Rahmen der Märchenwoche am Samstag, 4. November, um 15 Uhr in der Christophorus-Kirche, Kirchhof.

Die Kirschin Elfriede möchte nicht im Marmeladenglas enden und so hüpfte sie kurzerhand vor der Ernte vom Baum und macht sich auf eine spannende Entdeckungsreise (fast) bis zum Mond und

sogar nach Australien...

Bei dem Termin handelt es sich um ein Orgelkonzert für Kinder ab fünf Jahren und ihre Eltern mit Musik von Christiane Michel-Ostertun und Texten von Eva Martin-Schneider. Die Orgel spielt Dr. Hans-Joachim Wensing. Es rezitiert Dagmar Wensing und natürlich Elfriede, die auch kommt.

Eintritt frei, Spende erbeten.



**Eine Kirsche auf Reisen – das steht im Mittelpunkt einer musikalischen Rezitation am Samstag in der Christophorus-Kirche.**

FOTO STRUBE VERLAG